



ՀԱՅԱՍՏԱՆԻ ՀԱՆՐԱՊԵՏՈՒԹՅԱՆ ԿՐԹՈՒԹՅԱՆ, ԳԻՏՈՒԹՅԱՆ,  
ՄՇԱԿՈՒՅԹԻ  
ԵՎ ՍՊՈՐՏԻ ՆԱԽԱՐԱՐ  
**Հ Ր Ա Մ Ա Ն**

**N 1275-Ա/2**

**12.07.2022թ.**

**Հ Ա Յ Ա Ս Տ Ա Ն Ի  
Հ Ա Ն Ր Ա Պ Ե Տ ՈՒ Թ Յ Ա Ն Ն Ա Խ Ա Դ Պ Ր Ո Ց Ա Կ Ա Ն ՈՒ Ս ՈՒ Մ Ն Ա Կ Ա Ն  
Հ Ա Ս Տ Ա Տ ՈՒ Թ Յ Ա Ն Գ Ո Ր Ծ ՈՒ Ն Ե ՈՒ Թ Յ Ա Ն Ն Ե Ր Ք Ի Ն Գ Ն Ա Հ Ա Տ Մ Ա Ն  
Հ Ա Ր Ց Ա Շ Ա Ր Ը Ս Ա Հ Մ Ա Ն Ե Լ ՈՒ Մ Ա Ս Ի Ն**

Հ ի մ ք ը ն դ ու լ ն ե լ ո վ Հ Հ կ առ ա վ ար ու թ յ ա ն 2021 թ վ ա կ ա ն ի մ ա յ ի ս ի 13-ի N764 ո թ ո շ մ ա ն հ ա վ ե լ վ ա ծ ի 8-ր դ կ ե տ ի պ ա հ ա ն ջ ը `

**Հ Ր Ա Մ Ա Յ ՈՒ Մ Ե Մ**

1. Ս ա հ մ ա ն ե լ Հ ա յ ա ս տ ա ն ի Հ ա ն ր ա պ ե տ ու լ թ յ ա ն  
ն ա խ ա դ պ Ր ո ց ա կ ա ն ու լ ս ու լ մ ն ա կ ա ն հ ա ս տ ա տ ու լ թ յ ա ն  
գ ո Ր ծ ու լ ն ե ու լ թ յ ա ն ն եր ք ի ն գ ն ա հ ա տ մ ա ն հ ար ց ա շ ար ը `  
հ ա մ ա ձ ա յ ն հ ա վ ե լ վ ա ծ ի :

2. Կ թ թ ու լ թ յ ա ն , գ ի տ ու լ թ յ ա ն , մ շ ա կ ու լ յ թ ի և ս պ ո Ր տ ի  
ն ա խ ա ր ա Ր ի մ ա մ ու լ ի ք ա Ր տ ու լ դ ա Ր Գ ե դ ա մ Մ ե լ ի ք բ ե կ յ ա ն ի ն `  
հ ա ս տ ա տ վ ա ծ հ ար ց ա շ ար ը տ ե դ ա դ Ր ե լ կ Ր թ ու լ թ յ ա ն ,  
գ ի տ ու լ թ յ ա ն , մ շ ա կ ու լ յ թ ի և ս պ ո Ր տ ի ն ա խ ա ր ա Ր ու լ թ յ ա ն  
պ ա շ տ ու ն ա կ ա ն կ ա յ ք ու լ մ :

**Վ. ԴՈՒՄԱՆՅԱՆ**

**X**

**ՀԱՅԱՍՏԱՆԻ ՀԱՆՐԱՊԵՏՈՒԹՅԱՆ ՆԱԽԱԴՊՐՈՑԱԿԱՆ  
ՈՒՍՈՒՄՆԱԿԱՆ ՀԱՍՏԱՏՈՒԹՅԱՆ ԳՈՐԾՈՒՆԵՈՒԹՅԱՆ ՆԵՐՔԻՆ  
ԳՆԱՀԱՏՄԱՆ ՀԱՐՑԱՇԱՐ**

**I. ԸՆԴՀԱՆՈՒՐ ՏԵՂԵԿՈՒԹՅՈՒՆՆԵՐ ՀԱՍՏԱՏՈՒԹՅԱՆ ՄԱՍԻՆ**

Կազմակերպության անվանումը՝ ՀՀ Կոտայքի մարզի  
«Հրազդանի թիվ 4 ՆՈՒՀ» ՀՈԱԿ  
Կազմակերպատիրակալան տեսակը՝ համայնքային ոչ առևտրային  
կազմակերպություն  
Սեփականության ձևը՝ անհատույց օգտագործման  
Հասցե՝ ք.Հրազդան միկրոշրջան թաղ. 22/1  
Հեռ.՝ 093644453  
Պաշտոնական կայքէջ՝ hrazdani4mankapartez@mail.ru

**II. ՀԱՍՏԱՏՈՒԹՅԱՆ ԳՈՐԾՈՒՆԵՈՒԹՅԱՆ ՆԵՐՔԻՆ ԳՆԱՀԱՏՄԱՆ  
ՀԱՐՑԱՇԱՐԵՐ**

Հաստատությունն իր ներքին գնահատումն իրականացնելիս պետք է  
առաջնորդվի ստորև բերված հարցաշարերով.

**1. ՈՒՍՈՒՄՆԱԿԱՆ ՀԱՍՏԱՏՈՒԹՅԱՆ ՇԵՆՔԻ ԵՎ ՏԱՐԱԾՔԻ ԱՆՎՏԱՆԳ  
ՇԱՀԱԳՈՐԾՈՒՄԸ**

Ցուցանիշ	Այն	Մասամբ	Ոչ
ա. ուսումնական հաստատության նկատմամբ՝ մեկուսացված ու հեռացված ավտոճանապարհային գոտուց, աղմուկի, օդի աղտոտման աղբյուրների հանդիսացող արդյունաբերական կամայլ օբյեկտներից.	+		
բ. ուսումնական հաստատության տարածքը ցանկապատված է և անվտանգ է սաների ազատ տեղաշարժման համար.	+		
գ. արտակարգ իրավիճակներում հատուկ ծառայություններ իմքեռանալու կարող են անարգել մոտենալ ուսումնական հաստատության շենքին.	+		
դ. ուսումնական հաստատության տարածքը մաքուր է, աղբը կանոնավորապես հավաքվում է	+		

հատուկ աղբարկողերու մեղուներու էրեքվում հաստատություն տարածքից .			
ե.ու.ս.ու.մ.ն.ակ.ան հաստատություն ամբողջ տարածքում պարբերաբար իրականացվում են միջոցառումներ՝ կրծողներին և վտանգավոր միջատներին, թափառող շներին, կատուներին և այլ կենդանիներին դեմ .	+		

«ա», «բ» չափանիշներին համար անհրաժեշտ է իրականացնել դիտարկում-փաստագրում և արձանագրել հաստատություն շենքի ֆիզիկական վիճակը: «ե» չափանիշի համար պետք է հիմք ընդունել հաստատություն կողմից համապատասխան կազմակերպություններին (ախտահարման-կանխարգելման, արտակարգ իրավիճակներին ծառայող շենք) հետ կնքված պայմանագրերը: Սույն աղյուսակը լրացնելիս ներքևում պետք է նշվի նաև համապատասխան փաստաթղթերի առկայություն և գործողություն ժամկետներին, այդ թվում՝ պայմանագրերի, կատարման մասին:

«Հրագրանի թիվ 4 ՆՈՒՀ» ՀՈԱԿ-ի շենքը հիմնովին վերանորոգված է և գտնվում է գերազանց վիճակում:

«Հրագրանի կանխարգելիչ ախտահանում» ԴՓԲԸ-ի հետ կնքվել է պայմանագիր թիվ ՄԱԾՁԲ 26/2024՝ 10.01.2024թ-ին և գործում է մինչև 25.12.2024թ .

**2. ՈՒՍՈՒՄՆԱԿԱՆ ՀԱՍՏԱՏՈՒԹՅՈՒՆՈՒՄ ՍԱՆԵՐԻ ՈՒ ԱՇԽԱՏԱԿԱԶՄԻ ՀԱՄԱՐ ՈՒՍՈՒՄՆԱԿԱՆ ԳՈՐԾԸՆԹԱՑԻ ԵՎ ԱՇԽԱՏԱՆՔԻ ԿԱԶՄԱԿԵՐՊՄԱՆ ՀԱՄԱՐ ԱՆՀՐԱԺԵՇՏ ՆՈՐՄԵՐԻ ՊԱՀՊԱՆՈՒՄԸ**

(ՀՀ քաղաքաշինության կոմիտեի նախագահի 2020 թվականի դեկտեմբերի 10-ի N95-Ն հրամանով սահմանված՝ անվտանգության և առողջապահության նախարարի 2024 թվականի փետրվարի 12-ի N 50-Ն հրամանով սահմանված սանիտարահիգիենիկ նորմերը)

Ցուցանիշ	Այո	Մասամբ	Ոչ
ա.ու.ս.ու.մ.ն.ակ.ան հաստատություն շենքը վերանորոգված է .	+		
բ.ու.ս.ու.մ.ն.ակ.ան հաստատություն շենքի շահագործումը համապատասխանում է քաղաքաշինության կոմիտեի նախագահի 2020 թվականի դեկտեմբերի 10-ի N95-Ն հրամանով սահմանված շահագործման անվտանգության նորմերին .	+		

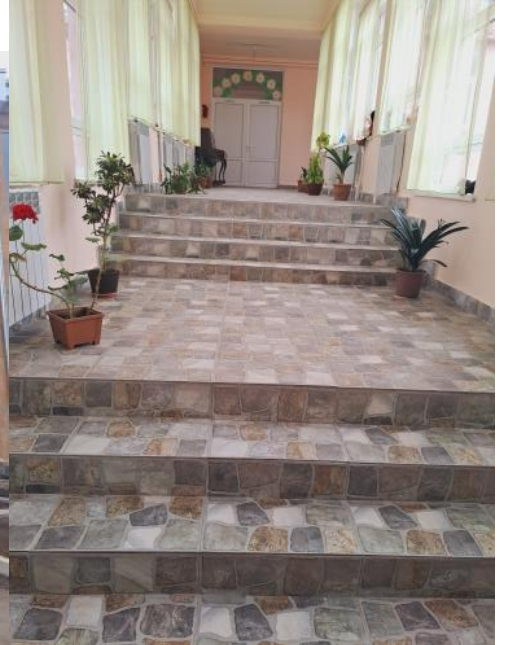
<p>գ .2 Ե ն ք ու մ առ կ ա Ե ն դ Ե պի դ ու Լ ր ս ք ա գ վ ո դ պ ա հ ու ս տ ա յ ի ն Ե Լ ք Ե ր .</p>	+		
<p>դ .ո Լ ս ո Լ մ ն ա կ ա ն  հ ա ս տ ա տ ո Լ թ յ ո Լ ն ն ա պ ա հ ո վ վ ա ծ Ե  կ ա պի և ա ր տ ա կ ա ր գ ի ր ա վ ի ճ ա կ ն Ե ր ի  ա գ դ ա ր ա ր մ ա ն հ ա մ ա կ ա ր գ ո վ .</p>	+		
<p>Ե .2 Ե ն ք ը հ ա ր մ ա ր Ե ց վ ա ծ Ե  կ ր թ ո Լ թ յ ա ն և գ ա ր գ ա ց մ ա ն  առ ա ն ձ ն ա հ ա տ ո Լ կ պ ա յ մ ա ն ն Ե ր ի  կ ա ր ի ք (ա յ ս ո Լ հ Ե տ` Կ 2 Ա Պ Կ)  ո Լ ն Ե ց ո դ ս ա ն Ե ր ի ա ն վ տ ա ն գ  տ Ե դ ա շ ա ր ժ ա պ ա հ ո վ ո դ  պ ա յ մ ա ն ն Ե ր ի ն (թ Ե ք ա հ ա ր թ ա կ ն Ե ր ,  Լ ա յ ն դ ո ն Ե ր և ա յ Լ ն ) .</p>		+	
<p>գ .ո Լ ս ո Լ մ ն ա կ ա ն  հ ա ս տ ա տ ո Լ թ յ ո Լ ն ն ա պ ա հ ո վ վ ա ծ Ե  ս ա ր ք ի ն վ ի ճ ա կ ո Լ մ գ տ ն վ ո դ  հ ա կ ա հ ր դ Ե հ ա յ ի ն  ա ն վ տ ա ն գ ո Լ թ յ ա ն Լ ր ա կ ա գ մ ո վ ,  տ ա ն ի ք ը պ ա տ վ ա ծ Ե հ ր ա կ ա յ ո Լ ն  ն յ ո Լ թ Ե ր ո վ .</p>	+		
<p>Ե .հ ա մ ա կ ա ր գ չ ա յ ի ն  ս ա ր ք ա վ ո ր ո Լ մ ն Ե ր ը ,  հ Ե ո ո Լ ս տ ա ց ո Լ յ ց ն Ե ր ն ա մ ո Լ ր Ե ն  տ Ե դ ա դ ր վ ա ծ և ա մ ր ա ց վ ա ծ Ե ն  ա շ խ ա տ ա տ Ե դ Ե ր ի ն .</p>		+	
<p>ը .ա ն ի վ ն Ե ր ո վ տ Ե դ ա շ ա ր ժ վ ո դ  ծ ա ն ր ի ր Ե ր ն ա մ ր ա ց վ ա ծ Ե ն  հ ա տ ա կ ի ն .</p>	+		
<p>թ .ք ա ց դ ա ր ա կ ն Ե ր ի ց հ Ե ո ա ց վ ա ծ Ե ն  ծ ա դ կ ա մ ա ն ն Ե ր ը ,ն կ ա ր ն Ե ր ը  դ Ե կ ո ր ա տ ի վ ի ր Ե ր ը .</p>	+		
<p>ժ .ո Լ ս ո Լ մ ն ա կ ա ն հ ա ս տ ա տ ո Լ թ յ ա ն  մ ի ջ ա ն ց ք ն Ե ր ի հ ա տ ա կ ն Ե ր ը  ս ա յ թ ա ք ո Լ ն չ Ե ն ,ի ս կ Ե թ Ե  ծ ա ծ կ վ ա ծ Ե ն ո Լ դ Ե գ ո ր գ Ե ր ո վ ,ա պ ա  դ ր ա ն ք ա մ ր ա ց վ ա ծ Ե ն հ ա տ ա կ ի ն .</p>	+		
<p>ժ ա .ս տ ո ր ի ն հ ա ր կ Ե ր ի  պ ա տ ո Լ հ ա ն ն Ե ր ն ո Լ ն Ե ն շ ա ր ժ ա կ ա ն  մ Ե տ ա դ յ ա վ ա ն դ ա կ ա ճ ա դ Ե ր .</p>			+
<p>ժ ք .ո Լ ս ո Լ մ ն ա կ ա ն  հ ա ս տ ա տ ո Լ թ յ ա ն կ ա հ ո Լ յ ք ը  հ ա մ ա պ ա տ ա ս խ ա ն ո Լ մ Ե ա ն վ տ ա ն գ  կ Ե ն ս ա գ ո ր ծ ո Լ ն Ե ո Լ թ յ ա ն  պ ա հ ա ն ջ ն Ե ր ի ն ,ա մ ո Լ ր և ք ա ր վ ո ք  վ ի ճ ա կ ո Լ մ Ե .</p>	+		
<p>ժ գ .ո Լ ս ո Լ մ ն ա կ ա ն  հ ա ս տ ա տ ո Լ թ յ ո Լ ն ո Լ մ մ շ ա կ վ ա ծ և  առ կ ա Ե ս ա ն Ե ր ի ո Լ ա ն ձ ն ա կ ա գ մ ի  տ ա ր հ ա ն մ ա ն պ Լ ա ն ,ո ր ո Լ մ հ ա շ վ ի  Ե ն առ ն վ ա ծ ն ա ն</p>		+	

հաշմանդամությունը նույնպես անձանց կարիքները.			
Ժդ. ուսումնական հաստատությունն անախասրահում, բոլոր հարկերում, խմբասենյակներում փակցված են տարհանման պլան-սխեմաները` համապատասխան գունային ցուցասլաքներով.	+		
Ժե. ուսումնական հաստատություն տարհանման ուղիներն ազատ են ազելորդ իրերից և արգելափակված չեն ծանրիրերով.	+		
Ժգ. ուսումնական հաստատությունում սաների թիվը համապատասխանում է հաստատությունը լիցենզիայով սահմանված սահմանային տեղերին.	+		
ԺԷ. խմբասենյակներում սեղան և աթոռների թիվը համապատասխանում է առողջապահության նախարարի 2024 թվականի փետրվարի 12-ի N50-Ն հրամանով սահմանված նորմերին.	+		

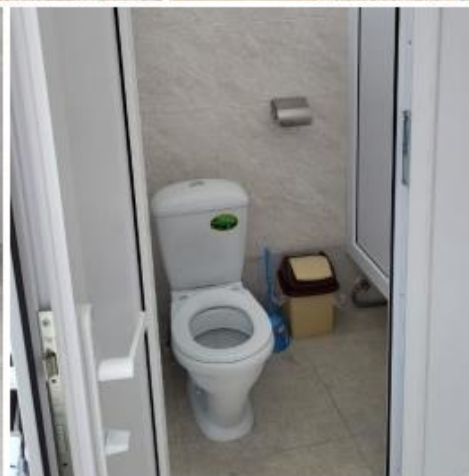


















«ա»-ից «դ» չափանիշները դիտարկելով՝ հանձնաժողովն ազատ  
 շարադրանքով պետք է նկարագրի հաստատության տարածքի,  
 շենքի ու շինությունների, գույքի անվտանգ  
 շահագործման, սաների և աշխատակիցների անվտանգ  
 կենսագործունեության ապահովման և առողջության  
 պահպանման հետկապված վիճակը և առկա խնդիրները:

Դիտարկման շրջայց կատարելիս հանձնաժողովը պետք է  
 նկարագրի առկա խնդիրները և  
 արձանագրի բացահայտված շեղումներն ու  
 անհամապատասխանությունները: Դիտարկում-փաստագրումն  
 իրականացնելիս հաստատությունը պետք է առաջնորդվի  
 համապատասխան նորմատիվային և իրենց լի փաստաթղթերով:

«ա» չափանիշի համար անհրաժեշտ է իրականացնել  
 դիտարկում-փաստագրում և արձանագրել հաստատության շենքի  
 ֆիզիկական վիճակը ու նշել, թե ինչ պիսիվերանորոգման կարիք  
 ունի այն՝ կապիտալ, մասնակի կամ ընթացիկ: Այնուհետև  
 ցանկալի է մանրամասնել վերանորոգման կարիքները և տալ  
 դրանց մոտավոր ֆինանսական գնահատականը:

«բ» չափանիշի համար դիտարկում-փաստագրման միջոցով  
 պետք է արձանագրել, թե արդյոք շենքը կայուն է հետևյալ  
 վտանգների կամ դրանցից որևէ մեկի ազդեցության նկատմամբ  
 (ուժեղ քամիներ, սողանքներ, երկրաշարժեր, հրդեհներ,  
 խոնավություն և այլն):

«ժբ»-ից «ժե» չափանիշների համար ևս պետք է իրականացնել  
 դիտարկում-փաստագրում և հաջորդիվ անդրադառնալ սաների և  
 աշխատողների տարհանման խնդիրներին: Կցել տարահանման  
 պլանիլ ու սապատճենը:

- ա. Շենքը կապիտալ վերանորոգված է:
- բ. Շենքը կայուն է բնության վտանգների ազդեցության նկատմամբ, կահույքը նոր է, համապատասխանում է անվտանգ կենսագործունեության պահանջներին, ամուր է և գերազանց վիճակում:
- ժբ. Առաջին մասնաշենքում առկա է տարհանման պլան, բոլոր հարկերում փակցված են պլան-սխեմաները՝ գունային ցուցասլաքներով, ուղիները ազատ են:

Մեղանների և այբոռների թիվը համապատասխանում է առողջապահության նախարարության սահմանած նորմերի:

«Ժ գ » լ ի գ ե ն գ ի ա ս տ ա ն ա լ ու հ ի ր ա մ ա ն ը .



Հ Ա Յ Ա Ս Տ Ա Ն Ի Հ Ա Ն Ր Ա Պ Ե Տ Ո Ւ Թ Յ Ա Ն Կ Ր Թ Ո Ւ Թ Յ Ա Ն , Գ Ի Տ Ո Ւ Թ Յ Ա Ն ,  
Մ Շ Ա Կ Ո Ւ Յ Թ Ի  
Ե Վ Ս Պ Ո Ր Տ Ի Ն Ա Խ Ա Ր Ա Ր  
**Հ Ր Ա Մ Ա Ն**

No \_\_\_\_\_ « \_\_\_\_\_ » \_\_\_\_\_ 2024 թ .

**« Հ Ր Ա Չ Դ Ա Ն Ի Թ Ի Վ 4 Լ Ա Խ Ա Դ Պ Ր Ո Ց Ա Կ Ա Ն Ո Ւ Ս Ո Ւ Մ Ն Ա Կ Ա Ն  
Հ Ա Ս Տ Ա Տ Ո Ւ Թ Յ Ո Ւ Ն » Հ Ա Մ Ա Յ Ն Ք Ա Յ Ի Ն Ո Չ Ա Ռ Ե Վ Տ Ր Ա Յ Ի Ն  
Կ Ա Չ Մ Ա Կ Ե Ր Պ Ո Ւ Թ Յ Ա Ն Ը Ն Ա Խ Ա Դ Պ Ր Ո Ց Ա Կ Ա Ն Կ Ր Թ Ա Կ Ա Ն Ծ Ր Ա Գ Ր Ո Վ  
Գ Ո Ր Ծ Ո Ւ Ն Ե Ո Ւ Թ Յ Ա Ն Լ Ի Ց Ե Ն Չ Ի Ա Ե Վ Լ Ի Ց Ե Ն Չ Ի Ա Յ Ի Ն Ե Ր Դ Ի Ր  
Տ Ա Լ Ո Ւ Մ Ա Ս Ի Ն**

Ղեկավարվելով «Լ ի գ ե ն գ ա վ ո Ր մ ա ն մ ա ս ի ն » օ Ր ե ն ք ի 8-ր դ հ ո դ վ ա ծ ի 2-ր դ մ ա ս ո վ , Հ ա յ ա ս տ ա ն ի Հ ա ն Ր ա պ ե տ ու լ թ յ ա ն կ առ ա վ ա Ր ու լ թ յ ա ն 2009 թ վ ա կ ա ն ի հ ու լ լ ի ս ի 9-ի N808-Ն ո Ր ո Չ մ ա մ ք հ ա ս տ ա տ վ ա ծ հ ա վ ե լ վ ա ծ N 1-ի 3-ր դ , 5.1-ր դ և 8-ր դ կ ե տ ե Ր ի պ ա հ ա ն ջ ն ե Ր ո վ և հ ի մ ք ը ն դ ու ն ե լ ո վ Հ ա յ ա ս տ ա ն ի Հ ա ն Ր ա պ ե տ ու լ թ յ ա ն կ Ր թ ու լ թ յ ա ն , գ ի տ ու լ թ յ ա ն , մ Չ ա կ ու լ յ թ ի և ս պ ո Ր տ ի ն ա խ ա Ր ա Ր ու լ թ յ ա ն «Կ Ր թ ա կ ա ն ծ Ր ա գ Ր ե Ր ի ի Ր ա կ ա ն ա գ մ ա ն լ ի գ ե ն գ ա վ ո Ր մ ա ն հ ա ն ձ ն ա ժ ո դ ո վ ի » ն ի ս տ ի N 174/3 ե գ Ր ա կ ա կ ա գ ու լ թ յ ու ն ը `

**Հ Ր Ա Մ Ա Յ Ո Ւ Մ Ե Մ**

1. «Հ Ր ա գ դ ա ն ի թ ի վ 4 ն ա խ ա դ պ Ր ո գ ա կ ա ն ու ս ու մ ն ա կ ա ն հ ա ս տ ա տ ու լ թ յ ու ն » հ ա մ ա յ ն ք ա յ ի ն ո չ առ և տ Ր ա յ ի ն կ ա գ մ ա կ ե Ր պ ու լ թ յ ա ն ը տ ա լ ն ա խ ա դ պ Ր ո գ ա կ ա ն կ Ր թ ա կ ա ն ծ Ր ա գ Ր ո վ , գ Ր ա կ ա ն հ ա յ ե Ր ե ն ո վ ու ս ու լ գ մ ա մ ք , կ Ր տ ս ե Ր

առաջին տարիքային խմբով՝ սովորողների համակազմի սահմանային 40 տեղերի թվով, կրտսեր երկրորդ, միջին և ավագ տարիքային խմբերով՝ սովորողների համակազմի սահմանային 60-ական տեղերի թվերով գործունեության լիցենզիայի լիցենզիայի ներդիր:

2. Սույն հրամանի կատարման կազմակերպումը հանձնարարել Հայաստանի Հանրապետության կրթության, գիտության, մշակույթի և սպորտի նախարարության լիցենզավորման վարչության պետ Արշակյանին:

3. Սույն հրամանի կատարման հսկողությունը հանձնարարել Հայաստանի Հանրապետության կրթության, գիտության, մշակույթի և սպորտի նախարարի տեղակալ Ա. Սվաջյանին:

**X**

**ՆԱԽԱՐԱՐ՝**

**Ա.ՄԱՐՏԻՐՈՍՅԱՆ**

/պարտականությունները  
կատարող/

Խմբասենյակ	Խմբասենյակի մակերեսը (քմ)	Մեկ սանին բաժին ընկնող մակերեսը (քմ)	Նորմերից պակաս կամ ավելի մակերեսը (քմ)
Կրտսեր Iա	51,3	2,6	
Կրտսեր Iբ	52,3	2,6	
Կրտսեր IIա	52,4	1,7	
Կրտսեր IIբ	52,0	1,7	
Միջին ա	51,3	1,7	
Միջին բ	51,1	1,7	
Ավագ ա	50,3	1,7	
Ավագ բ	50,2	1,7	

Վերլուծել խմբասենյակում մեկ սանին բաժին ընկնող մակերեսին վերաբերող իրավիճակը, կատարել եզրահանգումներ և առաջարկել հիմնախնդիրներին լուծման ուղիներ:







Ց ու ց ա ն ի շ	Ա յ ն	Ո չ
<p>ա. ու ս ու ս մ ն ա կ ա ն հ ա ս տ ա տ ու թ յ ա ն  ան ձ ն ա կ ա գ մ ը և ս ա ն ե թ ը տ ի թ ա պ ե տ ու ս  ե ն ա թ ա կ ա թ գ ի թ ա վ ի ճ ա կ ն ե թ ու ս  գ ո թ ծ ե լ ու վ ա թ ք ա կ ա ն ո ն ն ե թ ի ն .</p>	+	
<p>բ. ու ս ու ս մ ն ա կ ա ն հ ա ս տ ա տ ու թ յ ա ն  ան ձ ն ա կ ա գ մ ը և ս ա ն ե թ ը տ ե ղ ե կ ա գ վ ա ծ  ե ն հ ա ս տ ա տ ու թ յ ու ն ու ս առ կ ա  ան վ տ ա ն գ ու թ յ ա ն մ ի ջ ո գ ն ե թ ի  (Է լ ե կ տր ա կ ա ն վ ա հ ա ն ա կ , հ թ շ ե ջ -  տ ե ղ ե կ ա տ ու , հ թ շ ե ջ - ծ ո թ ա կ և ա յ լ ն )  գ տ ն վ ե լ ու տ ե ղ ե թ ի վ ե թ ա բ ե թ յ ա լ , ի ս կ  ան ձ ն ա կ ա գ մ ը տ ի թ ա պ ե տ ու ս Է դ թ ա ն ց  օ գ տ ա գ ո թ ծ մ ա ն կ ա ն ո ն ն ե թ ի ն .</p>	+	
<p>գ. հ ա ս տ ա տ ու թ յ ու ն ու ս  ի թ ա կ ա ն ա գ վ ու ս ե ն տ ե ղ ա կ ա ն  ն շ ա ն ա կ ու թ յ ա ն վ տ ա ն գ ն ե թ ի  գ ն ա հ ա տ մ ա ն և ա ղ ե տ ն ե թ ի ն  պ ա տր ա ս տ վ ա ծ ու թ յ ա ն վ ե թ ա բ ե թ յ ա լ  տ ա թ ա բ ն ու յ թ մ ի ջ ո գ առ ու ս ն ե թ .</p>	+	
<p>դ. ու ս ու ս մ ն ա կ ա ն հ ա ս տ ա տ ու թ յ ու ն ու ս  առ կ ա Է ա ղ ե տ ն ե թ ի ն  պ ա տր ա ս տ վ ա ծ ու թ յ ա ն , ք ա ղ ա ք ա գ ի ա կ ա ն  պ ա շ տ պ ա ն ու թ յ ա ն պ լ ա ն , և  ու ս ու ս մ ն ա կ ա ն տ ա թ վ ա ը ն թ ա ց ք ու ս  գ ո թ ծ ա թ կ վ ու ս Է պ լ ա ն ը ,  ի թ ա կ ա ն ա գ վ ու ս ե ն վ ա թ ժ ա ն ք ն ե թ ,  վ ա թ վ ու ս Է գ թ ա ն ց ա մ ա տ յ ա ն .</p>	+	
<p>ե. ու ս ու ս մ ն ա կ ա ն հ ա ս տ ա տ ու թ յ ու ն ն  ա պ ա հ ո վ վ ա ծ Է լ ո կ ա լ ջ ե ո ու ց մ ա ն  ան վ տ ա ն գ հ ա մ ա կ ա թ գ ո վ .</p>	+	
<p>զ. ու ս ու ս մ ն ա կ ա ն հ ա ս տ ա տ ու թ յ ա ն  բ ո լ ո թ ի մ բ ա ս ե ն յ ա կ ն ե թ ու ս առ կ ա ե ն  ջ ե ո ու ց ու ս ա պ ա հ ո վ ո ղ մ ա թ տ կ ո գ ն ե թ ,  և ջ ե ո ու ց մ ա ն ա մ ի ս ն ե թ ի ն  ի մ բ ա ս ե ն յ ա կ ն ե թ ու ս ջ ե թ մ ա ս տ ի ճ ա ն ը  հ ա մ ա պ ա տ ա ս ի ա ն ու ս Է  առ ո ղ ջ ա պ ա հ ու թ յ ա ն ն ա ի ս ա թ ա թ ի 2024  թ վ ա կ ա ն ի փ ե տր վ ա թ ի 12-ի N50-Ն  հ թ ա մ ա ն ո վ ս ա հ մ ա ն վ ա ծ  ս ա ն ի տ ա թ ա հ ի գ ի ե ն ի կ ն ո թ մ ե թ ի ն .</p>	+	
<p>է. ու ս ու ս մ ն ա կ ա ն հ ա ս տ ա տ ու թ յ ա ն  մ ի ջ ա ն ց ք ն ե թ ը ջ ե ո ու ց վ ու ս ե ն , և  մ ի ջ ա ն ց ք ն ե թ ու ս ջ ե թ մ ա ս տ ի ճ ա ն ը  հ ա մ ա պ ա տ ա ս ի ա ն ու ս Է  առ ո ղ ջ ա պ ա հ ու թ յ ա ն ն ա ի ս ա թ ա թ ի 2024  թ վ ա կ ա ն ի փ ե տր վ ա թ ի 12-ի N50-Ն  հ թ ա մ ա ն ո վ ս ա հ մ ա ն վ ա ծ  ս ա ն ի տ ա թ ա հ ի գ ի ե ն ի կ ն ո թ մ ե թ ի ն .</p>	+	
<p>ը. ու ս ու ս մ ն ա կ ա ն հ ա ս տ ա տ ու թ յ ու ն ն  ա պ ա հ ո վ վ ա ծ Է շ ու թ ջ օ թ յ ա հ ո ս ո ղ  ի մ ե լ ու ջ թ ո վ .</p>	+	
<p>թ. ու ս ու ս մ ն ա կ ա ն հ ա ս տ ա տ ու թ յ ա ն  բ ո լ ո թ ի մ բ ա ս ե ն յ ա կ ն ե թ ու ս առ կ ա</p>	+	

Ե ն առանձնացված վերանորոգված սանհանգույցներ		
Ժ.ՆԼՍՈԼՄՆԱԿԱՆ ԿԱՍՏԱՏՈՒԹՅԱՆ ՔՈԼՈՐՍԱՆ ԿԱՆԳՈԼՅՈՒՆԵՐՆ ԱՎԱԿՆՈՎՎԱԾ ԵՆՉՈՒՐՋՕՐԿԱԿՈՍՈՂ ՋՐՈՎ ԼԻԿԻՎԻԵՆԱՅԻՎԱՐԱԳԱՆԵՐՈՎ (ՕՃԱՌ, ԹՈՒՂԹԼԱՅԼՆ) .	+	
ԺԱ.ԿԱՉՄԱՆՂԱՄՈՒԹՅՈՒՆՆՈՒՆԵԳՈՂ ԱՆՃԱՆԳԿԱՄԱՐԿԱԿԱՐՄԱՐԵԳՎԱԾ ՍԱՆԿԱՆԳՈԼՅՈՒՆ, ՈՐԻՄՈՒՄԱՆԿԱԵ ԿԱՉՄԱՆՂԱՄՈՒԹՅԱՆ ՍԱՐՔԵՐԱՆՉԱՆՆ .		+
ԺՔ.ՆԼՍՈԼՄՆԱԿԱՆ ԿԱՍՏԱՏՈՒԹՅՈՒՆՆՈՒՄԱՆԿԱԵ ՍՆՆՂԻԿԱԳՄԱԿԵՐԱՄԱՆԿԵՏՈՒՐՆ ԿԱՄԱՎԱԿԱՏԱՍԽԱՆՈՒՄԵ ԱՌՈՂՋԱՎԱԿՈՒԹՅԱՆՆԱԽԱՐԱՐԻ 2024 ԹՎԱԿԱՆԻՎԵՏՐՎԱՐԻ 12-Ի N50-Ն ԿՐԱՄԱՆՈՎՍԱԿՄԱՆՎԱԾ ՍԱՆԻՏԱՐԱԿԻՎԻԵՆԻԿՆՈՐՄԵՐԻՆ .	+	
ԺԳ.ՆԼՍՈԼՄՆԱԿԱՆ ԿԱՍՏԱՏՈՒԹՅԱՆ ՍՆՆՂԻԿԱԳՄԱԿԵՐԱՄԱՆԿԵՏՈՒՄ ՎԱԿԳՎԱԾ ԵՆԱՌՈՂՋՍՆՆՂԱԿԱՐԳԻ ՎԵՐԱՔԵՐԿԱԼԿԱՄԱՎԱԿԱՏԱՍԽԱՆ ՎԱՍՏԱՆԵՐ .		+
ԺԴ.ՆԼՍՈԼՄՆԱԿԱՆ ԿԱՍՏԱՏՈՒԹՅՈՒՆՆՈՒՄԱՆԿԱԵ ՔՈՒԺԿԵՏ, ԼԿԱՐՈՂԵՏՐԱՄԱՂՐՎԵԼ ԱՌԱՋԻՆՔՈՒԺՕԳՆՈՒԹՅՈՒՆ .	+	

Այս 14 չափանիշների ամբողջությունը հիմք է հանդիսանում կաստատության ինքնավերլուծության հաշվետվության այս բաժինը կազմելու համար: Առավել ընդգրկուն և համակողմանի վերլուծություն կատարելու համար յուրաքանչյուր չափանիշին պետք է անդրադառնալ առանձին, այնուհետև՝ ընդհանրացնել դրանք: Այս բաժնի վերլուծությունը կատարելիս պետք է ոչ միայն ուսուցումնասիրել համապատասխան ներքին փաստաթղթերի առկայությունը կամ կատարել դիտարկում-փաստագրում ըստ առանձին ցուցանիշների, այլ նաև հարցումներ կարելի է կատարել նաև ծնողների կամ այլ շահառուների շրջանում:

«գ» և «դ» չափանիշների դիտարկման-փաստագրման աշխատանքների արդյունքները գրանցվում են ստորև բերված աղյուսակում:

# ԲՈՒԺԿԵՏ և ԲՈՒԺ-ՄԵԿՈՒՍԱՐԱՆ



«Ժ դ» չ ափան ի շ ի դ ի տար կ մ ան -փաս տագ ը մ ան աշ խատան ք ն ե թ ի ար դ յ ու լ ն ք ն ե թ ը ն ե թ կ այ ա գ վ ու մ ե ն ս տո թ և բ ե թ վ ա ծ աղ յ ու լ ս ա կ ու մ :

Հաստատու թյ ու լ ն ու մ առ կ ա է բ ու ժ կ ե տ					
Հաստատու թյ ու լ ն ն ու լ ն ի ե թ կ ու լ բ ու ժ աշ խատող և կ ար ող է տր ամ ադ ը վ ե լ առ աջ ի ն բ ու ժ օ գ ն ու թ յ ու լ ն (ը ն դ գ ծ ե լ այ ն կ ամ ո չ բ առ ե թ ը )					
<u>Ա յ ո</u>			Ո չ		
Բ ու ժ կ ե տ ի գ տ ն վ ե լ ու լ հ ար կ ը և տ ար ա ծ ք ը (ք մ )	Բ ու ժ աշ խ ա-տող ն ե թ (թ ի վ ը և ն ր ա ն ց պ աշ տ ո ն - ն ե թ ը )	Բ ու ժ կ ե տ ու լ մ առ կ ա գ ու լ յ ք ը	Բ ու ժ կ ե տ ը վ ե թ ր ա ն ո թ ո գ - վ ա ծ է , թ ե ո չ .	Բ ու ժ կ ե տ ի ս ա ն ի տ ար ա կ ա ն վ ի ճ ա կ ը	Առ աջ ի ն բ ու ժ օ գ ն ու թ յ ա ն մ ի ջ ո գ ն ե թ ի և դ ե ղ ե թ ի առ կ այ ու թ յ ու լ ն ը
1-ի ն հ ար կ	2  Բ ու ժ ք ու լ յ ը	Հասակա-չափ, կշեռք, դեղերի ապակե պահարան, բժշկական բազմոց, գրասեղան, աթոռ, հեռավ ար ջերմաչափ, առաջին բուժօգնությա ն դեղորայք համապատասխան ճամպրուկով	Ա յ ո +	Ո չ	գ ե թ ա գ ա ն ց  Առ կ ա է





Ինքնավերլուծության այս բաժնի կարևորագույն բաղադրիչն է հաստատության քաղաքացիական պաշտպանության պլանի վերլուծությունը: Նման պլանի առկայությունը, ինչպես նաև դրանում նշված աղետներին պատաստվածության, հակազդման իրատեսական մեխանիզմների ու միջոցառումների նկարագրությունը հաստատության անվտանգության և ապահովության կարևոր չափանիշներից է: Այս չափանիշին հաստատության համապատասխանության գնահատման նպատակով պետք է նշել, թե արդյոք հաստատությունը մշակել և հաստատել է իր քաղաքացիական պաշտպանության պլանը, ինչպես է իրագործվում այդ պլանը, ինչպես նաև նկարագրել քաղաքացիական պաշտպանության պլանից բխող սաների և աշխատակազմի հետ տարվա ընթացքում իրականացվող միջոցառումների և վարժանքների մասին: Կարևոր է նաև հիշատակել, թե արդյոք նախադպրոցական ուսումնական հաստատությունը վարում է իրականացվող վարժանքների և միջոցառումների գրանցամատյան:

Կից՝ նկարներ:





4. ՍԱՆԵՐԻ ՖԻԶԻԿԱԿԱՆ, ՀՈԳԵՎՈՐ, ՍՈՑԻԱԼ ԱԿԱՆ ԱՌՈՂՋՈՒԹՅԱՆԸ ՄԻՏՎԱԾ ՈՒ ՍՈՒ ՄՆԱԴԱՍՏԻ ԱՐԱԿՉԱԿԱՆ ԾՐԱԳՐԵՐԻ ԵՎ ՄԻՋՈՑԱՌՈՒ ՄՆԵՐԻ ԻՐԱԿԱՆԱՑՈՒՄ

Ց ո ւ ց ա ն ի շ	Ա յ ո	Ո չ
-----------------	-------	-----



<p>ա. ու լ ս ու լ մ ն ա կ ան հ աս տ ա տ ու թ յ ան մ ան կ ավ ար ժ ա կ ան ա շ խ ա տ ո ղ ն ե թ ի կ ո ղ մ ի ց ի թ ա կ ան ա ց վ ու մ ե ն ս ան ե թ ի ն կ ա տ մ ա մ ք բ ո ն ու թ յ ան , Ֆ ի զ ի կ ա կ ան կ ա մ հ ո գ ե բ ան ա կ ան ճ ն շ մ ան դ ե պ ք ե թ ի բ ա ց ա հ ա յ տ մ ան , դ թ ան ց մ ա ս ի ն զ ե կ ու ց մ ան , կ ան խ ար գ ե լ մ ան և հ ան թ ա յ ի ն ք ն ն ար կ մ ան ա շ խ ա տ ան ք ն ե թ .</p>	+	
<p>բ. ու լ ս ու լ մ ն ա կ ան հ աս տ ա տ ու թ յ ու լ ն ն ան հ ա տ ա կ ան խ ո թ ի հ թ դ ա տ վ ու թ յ ու լ ն ն ե թ ի , ծ ն ո ղ ա կ ան ժ ո ղ ո վ ն ե թ ի մ ի ջ ո ց ո վ ի թ ա կ ան ա ց ն ու մ է ս ան ի ի ն ա մ ք ի ու դ ա ս տ ի ար ա կ ու թ յ ան , ը ն տ ան ի ք ու մ ծ ն ո ղ ա կ ան պ ար տ ա կ ան ու թ յ ու լ ն ն ե թ ի ն կ ա տ մ ա մ ք պ ա տ ա ս - ի ն ա ն ա տ վ ու թ յ ան բ ար ձ թ ա ց մ ան , ծ ն ո ղ ա վ ար մ ան հ մ տ ու թ յ ու լ ն ն ե թ ի զ ար գ ա ց մ ան , ի ն չ պ ե ս ն ա և բ ո ն ու թ յ ան , Ֆ ի զ ի կ ա կ ան կ ա մ հ ո գ ե բ ան ա կ ան ճ ն շ մ ան բ ա ց ա ո մ ան , ե թ ե խ ա յ ի զ ար գ ա ց մ ան հ ա մ ար ան վ տ ան գ մ ի ջ ա վ ա յ թ ի ձ և ա վ ո թ մ ան հ ար ց ե թ ի վ ե թ ա բ ե թ յ ա լ ի թ ա զ ե կ մ ան մ ի ջ ո ց ա ու մ ն ե թ .</p>	+	

Այս չ ա փ ան ի շ ն ե թ ի դ ի տ ար կ մ ան - փ ա ս տ ա գ թ մ ան ա շ խ ա տ ան ք ն ե թ ի ար դ յ ու լ ն ք ն ե թ ը ն ե թ կ ա յ ա ց վ ու մ ե ն ս տ ո թ և բ ե թ ղ ա ծ ա ղ յ ու լ ս ա կ ու մ :

Ամսաթիվը	Խոլմբը	Միջոցառման անվանումը, նկարագիրը և օգտագործված պարագաներն ու ու լ ս ու լ մ ն ա կ ան ն յ ու թ ե թ ը	Մասնակիցների թիվը
14.05.2024թ .	8	Օդային տազնապ	190
29.03.2024թ .	8	Հրդեհային անվտանգությունը ամանորին	200
17. 04. 2024թ	6	Երկրաշարժից պաշտպանվելու միջոցները	170

Ց ու ց ա ն ի շ ը	2021-2022	2022-2023	2023-2024	Փ ո փ ո խ ու թ յ ու ն ն եր ի դ ի ն ա մ ի կ ա ն (ա ճ կ ա մ ն վ ա գ ու մ )
Մ ա ն կ ա վ ա ր ժ ա կ ա ն ա շ խ ա տ ող ն եր ի ը ն դ հ ա ն ու ը թ ի վ ը	10	10	13	ա ճ
Մ ա ն կ ա վ ա ր ժ ա կ ա ն ա շ խ ա տ ող ն եր ի մ ի ջ ի ն շ ա ք ա թ ա կ ա ն ծ ա ն ա ք ե ո ն վ ա-ծ ու թ յ ու ն ը կ ա մ դ ը ը լ յ ք ա չ ա փ ը	36	40	40	

Վ եր լ ու ծ ե լ մ ա ն կ ա վ ա ր ժ ա կ ա ն ա շ խ ա տ ող ն եր ի թ վ ա ք ա ն ա կ ի , մ ի ջ ի ն ծ ա ն ա ք ե ո ն վ ա ծ ու թ յ ա ն փ ո փ ո խ ու թ յ ա ն պ ա տ ճ ա ո ն եր ը , կ ա տ ա ր ե լ ե գ ը ա հ ա ն գ ու մ ն եր և ա ո ա ջ ա ր կ ե լ հ ի մ ն ա խ ն դ ի ը ն եր ի լ ու ծ մ ա ն ու ղ ի ն եր :

Դ ա ս տ ի ա ր ա կ ն եր ի ծ ա ն ա ք ե ո ն վ ա ծ ու թ յ ու ն ը ն ո ը մ ա լ է :

**Տվյալներ հաստատություն վարչական կազմի վերաբերյալ**

Պաշտոնը	Անունը, ազգանունը, հայրանունը	Տվյալ պաշտոնում աշխատելու ժամանակահատվածը	Տվյալ հաստատությունում աշխատելու ժամանակահատվածը	Պետական պարգևները, կոչումները և այլն
Տնօրեն	Լ. Մարկոսյան	22. 11. 2023թ	22. 11. 2023թ .	
Մեթոդիստ	Ա. Մարգարյան	01.03.2015թ	01.10.2008թ	

**Տվյալներ մանկավարժական խորհրդի կազմի վերաբերյալ**

Անուն, ազգանուն, հայրանուն	Չբաղեցրած պաշտոնը	Կրթությունը	Հաստատության մանկախորհրդի կազմում ընդգրկված լինելու ժամանակահատվածը	Պետական պարգևները, կոչումները և այլն
Մարկոսյան Լիանա Ռաֆիկի	Տնօրեն	բարձրագույն	22.11.2023թ	Ուսուցչի որակավորման 1-ին աստիճանի տարակարգ 2022թ ապրիլի 19-ի N598-Ա հրամանի
Սարգսյան Աստղիկ Համլետի	մեթոդիստ	բարձրագույն	01. 10. 2008թ	
Ղարիբյան Շուշանիկ Էդիկի	դաստիարակ	բարձրագույն	03. 10. 2005թ .	
Հարությունյան Թամարա Մհերի	դաստիարակ	բարձրագույն	01. 03. 2015թ	
Միքայելյան Անուշ Լևիկի	դաստիարակ	Միջին մասնագիտական	01. 04. 2019թ	
Հայրապետյան Բուրաստան Անդրանիկի	դաստիարակ	Միջին մասնագիտական	01. 08. 2019թ .	
Արշակյան Նարինե Գառնիկի	դաստիարակ	Միջին մասնագիտական	01.09.2016թ	
Խաչատրյան Լիլիթ Խաչիկի	դաստիարակ	բարձրագույն	03. 05. 2013թ .	
Շիրոյան Նարե Կարենի	դաստիարակ	Միջին մասնագիտական	05.03.2024թ	

Գևորգյան Աննա Մելիքի	Եր. դաստիարակ	Միջին մասնագիտական	02. 12. 2002թ .	
Դերձյան Նառա Գագիկի	դաստիարակ	բարձրագույն	05.03.2024թ	
Մարտիրոսյան Աշխեն Արթուրի	Եր.դաստիարակ	Միջին մասնագիտական	16.09.2019թ	
Դանիելյան Մարիաննա Ռաֆայելի	Ֆիզկուլլտ հրահանգիչ	բարձրագույն	02.05.2024թ .	
Մուրադյան Մերի Յովհիկի	բուժքույր	Միջին մասնագիտական	01.06.2006թ .	
Յարուկայան Սյուզաննա Վարդանի	բուժքույր	Միջին մասնագիտական	01. 08. 2014թ	

Ցուցանիշ	
ա.մանկավարժական աշխատողների քանիսն ունեն գիտական կոչում .	0
բ.մանկավարժական աշխատողների քանիսն են վերջին 5տարում վերապատրաստում անցել նախարարության կողմից երաշխավորված կազմակերպություններում .	9
գ.մանկավարժական աշխատողների քանիսն են վերապատրաստվել որպես վերապատրաստող (դասախոս)և վարում են վերապատրաստման դասընթացներ .	1
դ.որքան Է մանկավարժական աշխատողների միջին տարիքը .	37
ե.մանկավարժական աշխատողների քանիսն ունեն միջազգային ու տեղական պարբերականներում (ամսագրերում) հրատարակված հոդվածներ, մասնագիտական հրատարակումներ, ինչպես նաև մեթոդական ձեռնարկներ, գիտամանկավարժական, հեղինակային և այլ աշխատություններ .	2
զ.մանկավարժական աշխատողների քանիսն ունենում նաև գործընթացում կիրառում ժամանակակից տեղեկատվական հաղորդակցման տեխնոլոգիաներ /ՏՀՏ/.	7

ը . ո Ր ք ա ն Է մ ա ն կ ա վ ար ժ ա կ ա ն ա շ խ ա տ ո ղ ն ե թ ի բ ա գ ա կ ա յ ու թ յ ու ն ն ե թ ի ը ն դ հ ա ն ու ը թ ի վ ը .	0
--	---

Տ վ յ ա լ ն ե թ հ ա ս տ ա տ ու թ յ ա ն  
ու ս ու մ ն ա դ ա ս տ ի ար ա կ չ ա կ ա ն գ ո Ր ծ ը ն թ ա գ ի վ ե թ ա բ ե թ յ ա լ

Ց ու ց ա ն ի շ	Ա յ ո	Ո չ
ա . ս ա հ մ ա ն վ ա ծ ժ ա մ կ ե տ ու մ ձ և ա վ ո Ր վ ե լ Է ս ա ն ե թ ի հ ա մ ա կ ա գ մ ը ` ը ս տ տ ար ի ք ա յ ի ն խ մ բ ե թ ի	+	
բ . ու ս ու մ ն ա կ ա ն հ ա ս տ ա տ ու թ յ ու ն ու մ ի Ր ա կ ա ն ա գ վ ու մ ե ն մ ա ն կ ա վ ար ժ ա կ ա ն խ ո Ր հ Ր դ ի ն ի ս տ ե թ և ա ռ կ ա Է մ ա ն կ ա վ ար ժ ա կ ա ն խ ո Ր հ Ր դ ի ն ի ս տ ե թ ի ար ձ ա ն ա գ Ր ու թ յ ու ն ն ե թ ի մ ա տ յ ա ն .	+	
գ . ու ս ու մ ն ա դ ա ս տ ի ար ա կ չ ա կ ա ն գ ո Ր ծ ը ն թ ա գ ը կ ա գ մ ա կ ե թ ա վ ու մ Է ն ա խ ա դ պ Ր ո ց ա կ ա ն կ Ր թ ու թ յ ա ն պ ե տ ա կ ա կ ա ն կ Ր թ ա կ ա ն չ ա փ ո Ր ո շ չ ի ն և տ վ յ ա լ տ ա Ր ի ք ա յ ի ն խ մ բ ի ծ Ր ա գ Ր ի ն (ա յ դ թ վ ու մ ` կ Ր թ ու թ յ ա ն պ ե տ ա կ ա ն լ ի ա գ ո Ր մ ար մ ն ի կ ո ղ մ ի ց հ ա ս տ ա տ վ ա ծ հ ե ղ ի ն ա կ ա յ ի ն և ա յ լ ը ն տ Ր ա ն ք ա յ ի ն ) հ ա մ ա պ ա տ ա ս ի ա ն .	+	
դ . ու ս ու մ ն ա կ ա ն հ ա ս տ ա տ ու թ յ ու ն ու մ ձ և ա վ ո Ր վ ե լ Է ա գ գ ա յ ի ն փ ո ք Ր ա մ ա ս ն ու թ յ ու ն ն ե թ ի ե Ր ե խ ա ն ե թ ի հ ա մ ա կ ա գ մ ո վ խ ու մ բ և ու ս ու մ ն ա դ ա ս տ ի ար ա կ չ ա կ ա ն գ ո Ր ծ ը ն թ ա գ ը կ ա գ մ ա կ ե թ ա վ ու մ Է վ ե թ ջ ի ն ն ե թ ի ս մ ա յ Ր ե ն ի լ ե գ վ ո վ ` հ ա յ ե թ ե ն ի պ ար տ ա դ ի Ր ու ս ու ց մ ա մ բ .		
ե . մ ա ն կ ա վ ար ժ ա կ ա ն ա շ խ ա տ ո ղ ն ե թ ը տ ի Ր ա պ ե տ ու մ ե ն ու ս ու ց մ ա ն ժ ա մ ա ն ա կ ա կ ի ց (ե Ր ե խ ա յ ա կ ե ն տ Ր ո ն , մ ա ս ն ա կ ց ա յ ի ն , ի ն տ ե թ ա կ տ ի վ և	+	

այլ)մեթոդներին և գործնականում կիրառում դրանք.		
գ.մեթոդի ստորոգյալ տվել խորհրդատվական օգնություն մեթոդական, ուսումնական և դաստիարակչական աշխատանքներ կազմակերպելու համար, անցկացրել է բաց պարապմունքներ, սեմինարներ, սեմինար-պրատիկումներ.	+	
Է.մեթոդի ստորվերահսկել է նախադպրոցական կրթական ծրագրի կատարումը.	+	

ը. ուսումնական տարվա ընթացքում հաստատությունում անցկացվել են ցուցադրական բաց պարապմունքներ, իրականացվել նախագծեր. (Եթե այո, նշել՝ ծրագրային որ բաղադրիչներին ուղղություն ամբեն անցկացվել և քանակը):	Խոսքի զարգացում -5 Տարրական մաթեմատիկական պատկերացումներ -1 Գրաճանաչություն -2 Երաժշտություն -2	
թ. ուսումնական տարվա ընթացքում հաստատությունից դուրս անցկացվել են պարապմունքներ. (Եթե այո, նշել՝ ծրագրային որ բաղադրիչներին ուղղություն ամբեն անցկացվել և քանակը):	1. 20.03.2024թ. այցելություն Սուրբ Կարապետ եկեղեցի Ճաղկազարդի տոնին երկայնամյա Ավագաւ ավագ բնմբեր  2. 04.04.2024թ. Ծառատունկի կազմակերպում մանկապարտեզի տարածքում  3. 17. 04. 2024թ. «Բարություն օր», այցելություն «Տարեցներին հաշմանդամություն ունեցող անձանց ցերեկային կենտրոն» Ավագաւ Ավագ բնմբերի մասնակցություն  4 06. 05. 24թ. Այցելություն հերոսներին հունչահամալիր Ավագ բնմբ	

	<p>5. 08. 05. 2024թ . «Յ ա գ ը հ ա ն ա պ ա զ օ թ յ ա», ա յ ց ե լ ու թ յ ու ն Յ ա գ ի գ ո թ ծ ա ր ա ն Մ ի ջ ի ն ք ի ու մ ք</p> <p>6. 28. 06. 2024թ , «Ն ա ե թ գ ե ց ս ե թ ն ու կ յ ա ն ք ը , ի ն չ ա ե ս մ ե գ ա ն ի ց մ ե կ ը » Մ ի ջ ո ց ա ու ու մ ն վ ի թ վ ա ծ Շ ա ո լ Ա գ ն ա վ ու լ թ ի ն</p> <p>Ա վ ա գ ք</p> <p>7 29.06.2024թ .</p> <p>Դ ա ս տ ի ա ր ա կ ն ե թ ը հ ա ն դ ե ս ե ն ե կ ե լ ո թ ա ե ս ի ո ս ն ա կ &lt;&lt;Մ ա ն կ ա վ ա ր ժ ա կ ա ն մ տ ք ի փ ա ո ա տ ո ն &gt;&gt; ի ն Գ լ ո ք ա լ Բ թ ի ջ կ թ ա հ ա մ ա լ ի թ ու մ , թ ե մ ա՝ մ ա ն կ ա պ ա ր տ ե գ - ծ ն ո ղ հ ա մ ա գ ո թ ա կ ց ու թ յ ու ն</p>	
<p>Ժ . ու ն ու մ ն ա կ ա ն տ ա ր վ ա ը ն թ ա ց ք ու մ ա ն ց կ ա ց վ ե լ ե ն ա ր ա պ մ ու ն ք ն ե թ հ ա մ ա յ ն ք ա յ ի ն ե ն թ ա կ ա յ ու թ յ ա ն ա յ լ կ թ ա կ ա ն հ ա ս տ ա տ ու թ յ ու ն ն ե թ ու մ՝ գ թ ա դ ա ր ա ն , ե թ ա ժ շ տ ա կ ա ն դ ա ր ո ց . (Ե թ ե ա յ ո , ն շ ե լ՝ ծ թ ա գ թ ա յ ի ն ո թ ք ա դ ա դ թ ի չ ն ե թ ի ու ղ ղ ու թ յ ա մ ք ե ն ա ն ց կ ա ց վ ե լ և ք ա ն ա կ ը ):</p>	<p>1 17 02 2024 ա յ ց ե լ ու թ յ ու ն գ թ ա դ ա ր ա ն Ա վ ա գ ա ի ու մ ք</p> <p>01.04.2024թ . Ա յ ց ե լ ու թ յ ու ն գ թ ա դ ա ր ա ն Մ ի ջ ի ն ք</p> <p>2 03.07.2024թ . Մ ա ս ն ա կ ց ու թ յ ու ն «Լ ա վ ա գ ու լ յ ն մ ա ր գ ա կ ա ն ն ա ի ա դ ա ր ո ց ա կ ա ն ու ն ու մ ն ա կ ա ն հ ա ս տ ա տ ու թ յ ու ն » մ թ ց ու լ թ ի ն</p> <p>3 09.07.2024թ . Մ ա ս ն ա կ ց ու թ յ ու ն «Լ ա վ ա գ ու լ յ ն մ ա ր գ ա կ ա ն ն ա ի ա դ ա ր ո ց ա կ ա ն ու ն ու մ ն ա կ ա ն հ ա ս տ ա տ ու թ յ ու ն » մ թ ց ու լ թ ի ե գ թ ա փ ա կ չ ի ն</p>	

Վ ե թ լ ու ծ ե լ ն ա ի ա դ ա ր ո ց ա կ ա ն ու ն ու մ ն ա կ ա ն հ ա ս տ ա տ ու թ յ ա ն մ ա ն կ ա վ ա ր ժ ա կ ա ն ա շ ի ա տ ո ղ ն ե թ ի և ն թ ա ն ց գ ո թ ծ ու ն ե ու թ յ ա ն ը վ ե թ ա ք ե թ թ ո ղ ց ու ց ա ն ի շ ն ե թ ը , դ թ ա ն ց

փոփոխություններին դիմարկած և առկա  
հիմնախնդիրները: Կատարել եզրահանգումներ ու  
առաջարկել լուծումներ նրանց գործունեության  
արդյունավետության բարձրացման ուղղությամբ:















Նախադարձ ցական                      ուսումնական                      հաստատության  
 մանկավարժական                      աշխատողների                      և                      նրանց  
 գործունեությանը                      վերաբերվող                      ցուցանիշը                      լավ է :  
 Գործունեության                      ցուցանիշի                      արդյունավետությունը  
 բարձրացնելու                      նպատակով                      առաջարկվել է  
 այլընտրանքային                      մեթոդներ                      և                      հնարներ                      կիրառել                      ու  
 զբաղվել                      մեդիագրագիտությամբ :

Ց ու լ գ ա ն ի շ	Ա յ ն	Ո չ
ա. ու լ ս ու լ մ ն ա կ ա ն հ ա ս տ ա տ ու թ յ ու լ ն ն ու լ ն ի գ ո Ր ծ ո ղ մ ե թ ո ղ կ ա բ ի ն ե տ, ո Ր ը հ ա գ ե ց ա ծ է ու լ ս ու լ մ ն ա օ ժ ա ն դ ա կ գ Ր ա կ ա ն ու լ թ յ ա մ բ, գ ու լ յ ք ո վ և ս ա Ր ք ա վ ո Ր ու լ մ ն ե Ր ո վ :	+	
բ. ու լ ս ու լ մ ն ա կ ա ն հ ա ս տ ա տ ու թ յ ու լ ն ն ու լ ն ի <ul style="list-style-type: none"> <li>✓ մ ա Ր գ ա դ ա հ լ ի ճ ,</li> <li>✓ մ ի ջ ո ց ա ռ ու լ մ ն ե Ր ի ա ն ց կ ա ց մ ա ն դ ա հ լ ի ճ</li> <li>✓ ա յ լ հ ա տ ու կ ու լ ս ու լ մ ն ա կ ա ն խ մ բ ա ս ե ն յ ա կ ն ե Ր (ս ե ն յ ա կ ն ե Ր), ա յ դ թ վ ու մ ՝ լ Ր ա ց ու լ ց ի չ կ Ր թ ա կ ա ն ծ Ր ա գ Ր ե Ր ի հ ա մ ա Ր (ն կ ա Ր չ ա կ ա ն խ մ բ ա կ և ա յ լ ն), ո Ր ո ն ք հ ա գ ե ց ա ծ է ն ա ն հ Ր ա ժ ե շ տ գ ու լ յ ք ո վ , ու լ ս ու լ մ ն ա կ ա ն պ ա Ր ա գ ա ն ե Ր ո վ , և ու լ ս ու լ մ ն ա դ ի դ ա կ տ ի կ ն յ ու լ թ ե Ր ո վ .</li> </ul>	+	+

Կ ի ց ՝ գ ու լ յ ք ի հ ա գ ե ց վ ա ծ ու լ թ յ ա ն ց ու լ ց ա կ ն ե Ր :

**Մեթոդկարիներտի գույքի հազեցվածության ցուցակ**

	Անվանումը	Քանակը
1	Մեծ սեղան	+
2	Նիստերի սեղան	+
3	Աթոռ	+
4	Գրքերի պահարան	+
5	Երաժշտական կենտրոն	+
6	Մասնագիտական պաստառներ	+
7	Դիդակտիկ նյութեր	+
8	Դերային հագուստ	+
9	Սեղանային թատրոն	+
10	Մատնային թատրոն	+
11	Տիկնիկային թատրոն	+
12	Մեթոդական գրականություն	+
13	Օժանդակ գրականություն	+

# ՄԵԹՈԴԿԱԲԻՆԵՏ























ԽՄԲԱՍԵՆՅԱԿՆԵՐ







7. ՈՒՍՈՒՄՆԱԿԱՆ ՀԱՍՏԱՏՈՒԹՅԱՆ ՄԱՐԴԿԱՅԻՆ, ՖԻՆԱՆՍԱԿԱՆ ԵՎ ՆՅՈՒԹԱԿԱՆ ՌԵՍՈՒՐՍՆԵՐԻ ԱՐԴՅՈՒՆԱՎԵՏ ՏՆՕՐԻՆՈՒՄ

Ց ու ց ա ն ի շ		2021-2022 ն ւ ս տ ա ր ի	2022-2023 ն ս ւ տ ա ր ի	2023-2024 ն ւ ս տ ա ր ի
ա. ս ա ն - մ ա ն կ ա վ ա ր ժ հ ա ր ա ք Ե ր ո ւ թ յ ո ւ ն ը .	Ս ա ն  Մ ա ն կ ա վ ա ր ժ	-	լ ա վ	լ ա վ
բ . ս ա ն - ս պ ա ս ա ր կ ո ղ ա ն ձ ն ա կ ա գ մ հ ա ր ա ք Ե ր ո ւ թ յ ո ւ ն ը .	Ս ա ն  Ս պ ա ս .  ա ն ձ ն ա կ ա գ մ .	-	լ ա վ	լ ա վ
գ . ս ա ն - վ ա ր չ ա կ ա ն ա ն ձ ն ա կ ա գ մ հ ա ր ա ք Ե ր ո ւ թ յ ո ւ ն ը .	Ս ա ն  Վ ա ր չ .  ա ն ձ ն ա կ ա գ մ	-	լ ա վ	լ ա վ
դ . խ մ ք Ե ր ի մ ի ջ ի ն խ տ ո ւ թ յ ո ւ ն ը .			30	28
ե . մ Ե կ ս ա ն ի հ ա շ վ ո վ հ ա ս տ ա տ ո ւ թ յ ա ն տ ա ր Ե կ ա ն ն ա խ ա հ ա շ ի վ ը .		-	63000	81180
զ . մ ա ն կ ա վ ա ր ժ ի մ ի ջ ի ն ա շ խ ա տ ա վ ա ր ձ ը .		93300	119100	119100
Է . վ ա ր չ ա կ ա ն ա շ խ ա տ ո ղ ն Ե ր ի մ ի ջ ի ն ա շ խ ա տ ա վ ա ր ձ ը .		106650	164000	164000
ը . ս պ ա ս ա ր կ ո ղ կ ա գ մ ի մ ի ջ ի ն ա շ խ ա տ ա վ ա ր ձ ը .		93300	105000	107500
թ . հ ա ս տ ա տ ո ւ թ յ ա ն տ ա ր Ե կ ա ն ն ա խ ա հ ա շ վ ո ւ մ ա ր տ ա ք յ ո ւ ջ Ե տ ա յ ի ն մ ի ջ ո ց ն Ե ր ի չ ա փ ը .		-	-	-
ժ . ծ ն ո ղ ն Ե ր ի կ ո ղ մ ի ց դ ր ա մ ա կ ա ն ն Ե ր դ ր ո ւ մ ն Ե ր ի տ ա ր Ե կ ա ն չ ա փ ը .		-	-	-
ժ ա . ս ո ց ի ա լ ա պ Ե ս ա ն ա պ ա հ ո վ ը ն տ ա ն ի ք ն Ե ր ի ց ս ա ն Ե ր ի հ ա մ ա ր հ ա ս տ ա տ ո ւ թ յ ա ն ի ր ա կ ա ն ա ց ր ա ծ ս ո ց ի ա լ ա կ ա ն ա ջ ա կ ց ո ւ թ յ ա ն ծ ր ա գ ր Ե ր ը և դ ր ա ն ց թ ի վ ը . (Ե թ Ե ա յ ո , ա պ ա ն շ Ե լ ա յ դ ծ ր ա գ ր Ե ր ը ):		-	-	-

Ժբ.դրամաշնորհային և օրենքով չարգելված այլ աղբյուրներից ներդրումների տարեկան չափը .	-	-	4000000
Ժգ.աշխատավարձերի վճարման գծով հաստատության տարեկան ծախսերի չափը .	20264552	30245000	41254800

Ժդ.կոմունալ վճարների գծով հաստատության տարեկան ծախսերի չափը .	1947722	4625000	5831100
Ժե.նորգույքի, այդ թվում` սարքավորումների ձեռքբերման գծով հաստատության տարեկան ծախսերի չափը .	4345953	-	4000000

*Խմբերի թիվը` ընթացիկ և նախորդ 2 ու ստարիների համար*

Խմբերի թիվը	2021 - 2022	2022 - 2023	2023 - 2024	Փոփոխություններ րի դինամիկան (աճ կամ նվազում)
Վաղ տարիքի I	-	-	-	%
Վաղ տարիքի II	-	-	-	%
Կրտսեր I	-	1	2	50%
Կրտսեր II	-	1	2	50%
Միջին	-	1	2	50%
Ավագ	-	2	2	%
Տարատարիք	-	-	-	%
Ազգային փոքրամասնություններ երի երեխաների համակարգով ձևավորված խումբ	-	-	-	
Ընդամենը`		5	8	

Վերանորոգման պատճառով 2021-2022 ուս. տարին  
հաստատությունը չի գործել :

Ըստ խմբերի սաների թիվը՝ ընթացիկ և նախորդ 2  
 ուստարիների համար

Սաների թիվը	2021 - 2022	2022 - 2023	2023 - 2024	Փոփոխություններ դիտարկման (աճ կամ նվազում)
Վաղ տարիքի I	-	-	-	%
Վաղ տարիքի II	-	-	-	%
Կրտսեր I	-	22	42	50%
Կրտսեր II		32	60	50%
Միջին		33	57	47%
Ավագ		60	49	18%
Տարատարիք		-	-	%
Ազգային փոքրամասնությունների երիտրեխաների համակազմով ձևավորված խումբ		-	-	
Ընդամենը՝		147	208	

Ընդհանուր տվյալներ սաների վերաբերյալ՝ ընթացիկ  
 և նախորդ 2 ուստարիների համար

Ցուցանիշ	2021-2022	2022-2023	2023-2024	Փոփոխություններ դիտարկման (աճ կամ նվազում)
Սաների ընդհանուր թիվը ուսումնական տարվասկզբին՝	-	147	121	%
Սաների ընդհանուր թիվը ուսումնական տարվա վերջին՝ տվյալ ուստարվա օգոստոսի 20-ի դրոյամբ	-	110	208	%
Ուսումնական տարվա ընթացքում ընդունված սաների թիվը	-	147	118	%
Ուսումնական տարվա ընթացքում սաների բացակայություն ներին միջին թիվը	-		45	%
Ուսումնական տարվա ընթացքում ազատված սաների թիվը	-	5	31	%

Վերլուծել սաների թվաքանակի փոփոխության պատճառները, կատարել եզրահանգումներ և առաջարկել հիմնախնդիրները և նույնպես ուղիներ:  
----Վերանորոգման ընթացքում 2 ատ փաստաթղթեր անձրևաջրերի ցվնասվել են, ուստի տվյալ դաշտը փակել են քարով: ----

8.ՈՒՍՈՒՄՆԱԿԱՆ ՀԱՍՏԱՏՈՒԹՅԱՆ ԾՆՈՂԱԿԱՆ ԽՈՐՀՐԴԻ ՀԱՄԱԳՈՐԾԱԿՑՈՒԹՅՈՒՆԸ ՄԱՆԿԱՎԱՐԺԱԿԱՆ ԵՎ ՎԱՐՉԱԿԱՆ ԱՆՁՆԱԿԱԶՄԻ ՀԵՏ





Ց ու ց ա ն ի 2			2021-2022 ն ւ ս տ ա ր ի	2022-2023 ն ւ ս տ ա ր ի	2023-2024 ն ւ ս տ ա ր ի
<p>ա.ս ան տ ր ի            ու ս ու մ ն ա դ ա ս տ ի ար ա կ չ ա կ ա ն            գ ո ռ ծ ը ն թ ա ց ի վ եր ա ք եր յ ալ            ծ ն ո ղ ա կ ա ն խ ո ռ հ ռ դ ի կ ո ղ մ ի ց            գ ր ա վ ո ռ ն եր կ այ ա ց վ ա ծ            առ ա ջ ար կ ու թ յ ու ն ն եր ը ,            դ ր ա ն ց թ ի վ ը և ը ն դ ու ն վ ա ծ            առ ա ջ ար կ ու թ յ ու ն ն եր ի            տ ո կ ո ս ը ն եր կ այ ա ց վ ա ծ ի            ն կ ա տ մ ա մ ք .</p>	Թ ի վ ը Տ ո կ ո ս ը		.	.	*.
<p>բ .ծ ն ո ղ ա կ ա ն խ ո ռ հ ռ դ ի            կ ո ղ մ ի ց կ ա զ մ ա կ եր պ վ ա ծ            մ ի ջ ո ց առ ու մ ն եր ը            (հ ա ն դ ե ս ն եր , հ ա վ ա ք ն եր ,            եր ե կ ու յ թ ն եր , Է ք ս կ ու ը ռ ս ի ա ն            եր , ճ ա ն ա չ ո ղ ա կ ա ն ա յ ց եր և            ա յ լ ն ), դ ր ա ն ց թ ի վ ը , մ ա ս ն ա կ ի ց            ծ ն ո ղ ն եր ի թ ի վ ը և ս ան տ ր ի            տ ո կ ո ս ը .</p>	Թ ի վ ը Տ ո կ ո ս ը				
<p>գ .ծ ն ո ղ ա կ ա ն խ ո ռ հ ռ դ ի            կ ա զ մ ու մ Կ Չ Ա Պ Կ ու ն ե ց ո ղ            ս ան տ ր ի ծ ն ո ղ ն եր ի թ ի վ ը ե ւ            տ ո կ ո ս ը</p>	Թ ի վ ը Տ ո կ ո ս ը		-----	-----	-----
<p>դ .ծ ն ո ղ ա կ ա ն խ ո ռ հ ռ դ ի            կ ո ղ մ ի ց հ ա ս տ ա տ ու թ յ ա ն            գ ո ռ ծ ու ն ե ու թ յ ա ն            վ եր ա ք եր յ ալ ն եր կ այ ա ց վ ա ծ            կ ար ծ ի ք ը ք ն ն ար կ վ ու մ Է            ա շ խ ա տ ա կ ի ց ն եր ի ն            խ ր ա խ ու ս ե լ ու կ ա մ ն ր ա ն ց            ն կ ա տ մ ա մ ք կ ար գ ա պ ա հ ա կ ա ն            տ ու յ ժ եր կ ի ր առ ե լ ու            ժ ա մ ա ն ա կ .</p>	Ա յ ն	Ո չ			
<p>ե .ծ ն ո ղ ա կ ա ն խ ո ռ հ ռ դ ի            հ ա ն դ ի պ ու մ ն եր ի            հ ա ճ ա խ ա կ ա ն ու թ յ ու ն ը և            դ ր ա ն ց ը ն թ ա ց ք ու մ            ք ն ն ար կ վ ա ծ հ ար ց եր ի            2 ը ջ ա ն ա կ ն եր ը .</p>			<p>Տ ար ի ն եր կ ու ն ա զ ա մ            1.Ա շ խ ա տ ա ն ք ա յ ի ն ալ ա ն ի            ծ ա ն ո թ ա ց ու մ 2.Բ ու ժ ք ը ը ջ            հ ա ղ ո ռ դ ու մ ք ու ժ առ ո ղ ջ ա կ ա ն            խ ն դ ի ը ն եր ի վ եր ա ք եր յ ալ            3.Ա մ առ ա յ ի ն կ ո փ ի չ մ ի ջ ո ց առ ու մ ն եր            4.Կ ու լ տ ու ը - հ ի գ ի ե ն ի կ            ու ն ա կ ու թ յ ու ն ն եր ի ձ և ա վ ո ռ ու մ</p>		
<p>զ .ու ս ու մ ն ա կ ա ն            հ ա ս տ ա տ ու թ յ ա ն առ ո յ ա յ ի ց և            տ ե ղ ի ու ն ե ց ո ղ            ի ր ա դ ար ծ ու թ յ ու ն ն եր ի ց            ծ ն ո ղ ն եր ի            տ ե ղ ե կ ա ց վ ա ծ ու թ յ ա ն            ա ս տ ի ճ ա ն ը .</p>			<p>Տ ե ղ ե կ ա ց վ ա ծ և մ ա ս ն ա կ ի ց ե ն            մ ա ն կ ա պ ար տ ե գ ու մ            ի ր ա կ ա ն ա ց վ ո ղ կ ը թ ա կ ա ն ,            դ ա ս տ ի ար ա կ չ ա կ ա ն ,            գ ե ղ ա զ ի տ ա կ ա ն ծ ր ա գ ը եր ի ն :</p>		
<p>է .ա յ ն ծ ն ո ղ ն եր ի տ ո կ ո ս ը ,            ո ռ ո ն ք ո գ տ վ ու մ ե ն            ն ա խ ար ար ու թ յ ա ն , հ ա մ ա յ ն ք ի ,</p>			***		



Կից՝

\* Լուսանկարներ և ծնողական խորհրդի հանդիպումների  
քանակը և արձանագրությունները

Լուսապատճենները,

\*\* թղթային կամ առցանց հարցման արդյունքները՝

աղյուսակներով,

\*\*\* թղթային կամ

առցանց հարցման արդյունքները՝ աղյուսակներով:

### ԾՆՈՂԱԿԱՆ ԺՈՂՈՎ









<p>Ց ու Լ ց ա ն ի 2</p>	
<p>ա. ու Լ ս ու Լ մ ն ա կ ա ն հ ա ս տ ա տ ու Թ յ ա ն 2 Ե ն ք ա յ ի ն պ ա յ մ ա ն ն Եր ի Բ ա ր Ե Լ ա վ մ ա ն , տ ա ր ա ծ ք ի Բ ա ր Ե կ ա ր գ մ ա ն , ու Լ ս ու Լ մ ն ա ն յ ու Լ Թ ա կ ա ն Բ ա գ ա յ ի հ ա մ ա Լ ր մ ա ն և ա յ Լ ա շ խ ա տ ա ն ք ն Եր ի ն հ ա մ ա յ ն ք ի մ ա ս ն ա կ ց ու Թ յ ու Լ ն ը , ա յ դ գ ո թ ծ ու Լ մ կ ա տ ա ր վ ա ծ ն Եր դ թ ու Լ մ ն Եր ը . <i>(Ն կ ա ր ա գ թ Ե Լ հ ա մ ա յ ն ք ի մ ա ս ն ա կ ց ու Թ յ ա ն դ Ե պ ք Եր ը , մ ա ս ն ա կ ց ու Թ յ ա ն ձ և ը , ն Եր դ թ մ ա ն չ ա փ ը , ա մ ս ա թ ի վ ը ) .</i></p>	<p>Հ ա մ ա յ ն ք ի կ ո ղ մ ի ց կ ա տ ա ր վ Ե Լ Է գ ու Լ մ ա ր ա յ ի ն ն Եր դ թ ու Լ մ 2021-2022թ թ -ի ն - 94152526 Հ Հ դ թ ա մ</p>
<p>բ . հ ա մ ա յ ն ք ա յ ի ն հ ի մ ն ա խ ն դ ի թ ո ն Եր ի վ Եր ա Բ Եր յ ա Լ հ ա ս տ ա տ ու Թ յ ա ն ա շ խ ա տ ա կ ա գ մ ի տ Ե դ Ե կ ա ց վ ա ծ ու Թ յ ու Լ ն ը և ն ր ա ն ց մ ա ս ն ա կ ց ու Թ յ ու Լ ն ը հ ա մ ա յ ն ք ի ա շ խ ա տ ա ն ք ն Եր ի ն , մ ա ս ն ա կ ց ու Թ յ ա ն ձ և Եր ը , մ ա ս ն ա կ ց ու Թ յ ու Լ ն ու Լ ն Ե ց ա ծ ա շ խ ա տ ա կ ի ց ն Եր ի տ ո կ ո ս ը . <i>(Ն կ ա ր ա գ թ Ե Լ հ ա ս տ ա տ ու Թ յ ա ն ա ն ա շ խ ա տ ա կ ա գ մ ի մ ա ս ն ա կ ց ու Թ յ ու Լ ն ը հ ա մ ա յ ն ք ի ա շ խ ա տ ա ն ք ն Եր ի ն , մ ա ս ն ա կ ց ու Թ յ ա ն ձ և Եր ը , մ ա ս ն ա կ ց ու Թ յ ու Լ ն ու Լ ն Ե ց ա ծ ա շ խ ա տ ա կ ի ց ն Եր ի տ ո կ ո ս ը (վ Եր ջ ի ն 3 տ ա ր ու Լ մ ) .</i></p>	<p>Հ ա մ ա յ ն ք ի հ ի մ ն ա խ ն դ ի թ ո ն Եր ի վ Եր ա Բ Եր յ ա Լ հ ա ս տ ա տ ու Թ յ ա ն ա շ խ ա տ ա կ ա գ մ ը տ Ե դ Ե կ ա ց վ ա ծ Է : Հ ա մ ա յ ն ք ա յ ի ն ա շ խ ա տ ա ն ք ն Եր ի ց ա շ խ ա տ ա կ ա գ մ ը մ ա ս ն ա կ ց Ե Լ Է ծ առ ա տ ու Լ ն կ ի : Մ ա ս ն ա կ ի ց ա շ խ ա տ ա կ ի ց ն Եր ը ` 98 % :</p>
<p>գ . ու Լ ս ու Լ մ ն ա կ ա ն հ ա ս տ ա տ ու Թ յ ա ն կ ո ղ մ ի ց հ ա մ ա յ ն ք ի Բ ն ա կ ի չ ն Եր ի հ ա մ ա ր կ ա գ մ ա կ Եր պ վ ա ծ ու Լ ա ն ց կ ա ց վ ա ծ մ ի ջ ո ց առ ու Լ մ ն Եր ը և դ թ ա ն ց թ ի վ ը , մ ա ս ն ա կ ի ց ս ա ն Եր ի և ծ ն ո ղ ն Եր ի տ ո կ ո ս ը և հ ա մ ա յ ն ք ի ն Եր կ ա յ ա ց ու Լ ց ի չ ն Եր ի թ ի վ ը . <i>(Ն կ ա ր ա գ թ Ե Լ հ ա ս տ ա տ ու Թ յ ա ն կ ո ղ մ ի ց հ ա մ ա յ ն ք ի Բ ն ա կ ի չ ն Եր ի հ ա մ ա ր կ ա գ մ ա կ Եր պ վ ա ծ մ ի ջ ո ց առ ու Լ մ ն Եր ը , մ ա ս ն ա կ ի ց ս ա ն Եր ի տ ո կ ո ս ը և հ ա մ ա յ ն ք ի ն Եր կ ա յ ա ց ու Լ ց ի չ ն Եր ի թ ի վ ը . (վ Եր ջ ի ն 3 տ ա ր ու Լ մ ) .</i></p>	<p>-----</p>
<p>դ . ու Լ ս ու Լ մ ն ա կ ա ն հ ա ս տ ա տ ու Թ յ ա ն կ ո ղ մ ի ց հ ա ս ա ր ա կ ա կ ա ն կ ա գ մ ա կ Եր պ ու Թ յ ու Լ ն ն Եր ի հ Ե տ հ ա մ ա տ Ե դ ի ր ա կ ա ն ա ց վ ա ծ կ թ Թ ա կ ա ն ծ թ ա գ թ Եր ը , դ թ ա ն ց թ ի վ ը և մ ա ս ն ա կ ի ց ն Եր ի թ ի վ ը ` ը ս տ ծ թ ա գ թ Եր ի . <i>(Ն կ ա ր ա գ թ Ե Լ կ թ Թ ա կ ա ն ծ թ ա գ թ Եր ը , ո թ ո ն ք ի ր ա կ ա ն ա ց ն ու Լ մ Ե ն հ ա ս տ ա տ ու Թ յ ու Լ ն ը և Հ Կ ն Եր ը հ ա մ ա տ Ե դ , ծ թ ա գ թ ի տ և ո ղ ու Թ յ ու Լ ն ը , թ ի վ ը , մ ա ս ն ա կ ի ց ս ա ն Եր ի և ա շ խ ա տ ա կ ի ց ն Եր ի թ ի վ ) .</i></p>	<p>-----</p>
<p>ե . ու Լ ս ու Լ մ ն ա կ ա ն հ ա ս տ ա տ ու Թ յ ու Լ ն ը հ ա մ ա գ ո թ ա կ ց ու Լ մ Է ի թ Ե ն ս պ ա ս ա ր կ ո ղ Տ ա ր ա ծ ք ա յ ի ն մ ա ն կ ա վ ա ր ժ ա հ ո գ Ե Բ ա ն ա կ ա ն կ Ե ն տ թ ո ն ի հ Ե տ .</p>	<p>-----</p>
<p>զ . ու Լ ս ու Լ մ ն ա կ ա ն հ ա ս տ ա տ ու Թ յ ու Լ ն ը հ ա մ ա գ ո թ ա կ ց ու Լ մ Է հ ա մ ա յ ն ք ու Լ մ գ ո թ ծ ո ղ Բ ժ շ կ ա կ ա կ ա ն հ ա ս տ ա տ ու Թ յ ա ն հ Ե տ ` Կ Չ Ա Պ Կ ու Լ ն Ե ց ո ղ Եր Ե խ ա ն Եր ի</p>	<p>Հ ա ս տ ա տ ու Թ յ ու Լ ն ը հ ա մ ա գ ո թ ա կ ց ու Լ մ Է Հ թ ա գ դ ա ն ի Բ ժ շ կ ա կ ա ն կ Ե ն տ թ ո ն ի հ Ե տ :</p>

<p>հայ տնաբերելու ելն /դկրթութան մեջ ներգրավելու նպատով.</p>	
<p>Է.ն.Լ.ս.ու.մ.ն.ակ.ան հաստատությունը համագործակցում է համայնքի հանրակրթական դպրոցների հետ՝ իր սաների սահուն անցումը կրթական հաջորդ մակարդակ ապահովելու նպատակով.</p>	<p>-----</p>

9. ՈՒՍՈՒՄՆԱԿԱՆ ՀԱՍՏԱՏՈՒԹՅԱՆ ԵՎ ՀԱՄԱՅՆՔԻ ՀԱՄԱԳՈՐԾԱԿՑՈՒԹՅՈՒՆ

10. ՈՒՍՈՒՄՆԱԿԱՆ ՀԱՍՏԱՏՈՒԹՅՈՒՆՈՒՄ ՆԵՐԱՌԱԿԱՆՈՒԹՅԱՆ ԵՎ ՀԱՎԱՍԱՐՈՒԹՅԱՆ ԱՊԱՀՈՎՈՒՄ

Յ ու լ գ ա ն ի շ	Կատարել նշում համապատասխան փաստաթղթի, միջոցառման և գոլյքի առկայություն մասին.
<p>ա. ու լ ս ու լ մ ն ա կ ա ն          հաստատությունում բոլոր սաների համար հասանելի է          հավասարապես ուրակյալ կրթություն          կազմակերպման նպատակով հաստատության տարեկան պլանում սահմանված են գործողություններ.  <i>(Եթե այո, ապակատարել հղում).</i></p>	<p>Այո :          Գործողությունները սահմանված են հաստատության տարեկան պլանում :</p>
<p>բ. ու լ ս ու լ մ ն ա կ ա ն          հաստատության տարեկան աշխատանքային պլանում ներկայացված են ԿՁԱՊԿ ու ն ե գ ո ղ ս ա ն երի կրթություն          կազմակերպման ուրակի բաժրացմանը նպաստող միջոցառումներ, այդ թվում՝ մանկավարժներին, դաստիարակներին օգնականներին վերապատրաստումներ.  <i>(Եթե այո, ապա թվարկել համապատասխան միջոցառումները).</i></p>	<p>Ոչ</p>
<p>գ. վ եր ջ ի ն հ ի ն գ տար ու մ մանկավարժական աշխատողները մասնակցել են վերապատրաստումներին, այդ թվում՝          «Համընդհանուր ներառական կրթություն» թեմայով.  <i>(Եթե այո, ապանշել վերապատրաստող կազմակերպությունը, վերապատրաստման ամսաթիվը և տևողությունը ժամերով, ինչպես նաև մեկնաբանել դրա արդյունավետությունը).</i></p>	<p>Ոչ</p>
<p>դ. վ եր ջ ի ն հ ի ն գ տար ու մ ներառական կրթության թեմաներով վերապատրաստում անցած դաստիարակներին օգնականներին թիվը.  <i>(Եթե այո, ապանշել վերապատրաստված դաստիարակի օգնականներին թիվը).</i></p>	<p>Ոչ</p>

11. ՈՒՍՈՒՄՆԱԿԱՆ ՀԱՍՏԱՏՈՒԹՅԱՆ ՌԵՍՈՒՐՍՆԵՐԸ՝ ՈՒՂՂՎԱԾ ԿԶԱՊԿ ՈՒՆԵՑՈՂ ՍԱՆԵՐԻ ԽՆԱՄՔԻՆ ԵՎ ԴԱՍՏԻԱՐԱԿՈՒԹՅԱՆԸ  
 .ՈՒՍՈՒՄՆԱԿԱՆ ՄԻՋԱԿԱՅՐԻ ՀԱՐՄԱՐԵՑՈՒՄԸ ՆՐԱՆՑ ԿԱՐԻՔՆԵՐԻՆ

Ց ու ց ա ն ի 2	Կատարել նշում համապատասխան փաստաթղթի և գ ու յ ք ի առկայություն մասին
<p>ա. ու ս ու լ մ ն ա կ ա ն              հաստատություն ու ն ու լ մ              ամենուրեք (խմբասենյակներ, դահլիճներ, գրադարաններ և այլն) տեղաշարժման տարբեր խնդիրներ ու ն ե ց ո ղ ա ն ձ ա ն ց համար ապահովված է              ֆիզիկական              մատչելիություն .  <i>(Եթե այո, ապա նկարագրել ինչպիսի պայմաններ են ստեղծված տեղաշարժման տարբեր խնդիրներ ու ն ե ց ո ղ ա ն ձ ա ն ց համար ֆիզիկական մատչելիության ապահովման համար).</i></p>	--
<p>բ. ու ս ու լ մ ն ա կ ա ն              հաստատություն ու ն ն ու լ ն ի              ԿԶԱՊԿ ու ն ե ց ո ղ ս ա ն երի              մանկավարժահոգեբանական աջակցություն թիմ (հատուկ մանկավարժ, սոցմանկավարժ, հոգեբան և այլն).  <i>(Եթե այո, ապա թվարկել հոգեբանամանկավարժական աջակցություն հաստիքները, նշել ինչպես է կազմակերպվում նրանց աշխատանքը :Նկարագրել նաև ներառականություն ու ղ ղ ու ղ թ յ ամբ համապատասխան աշխատողներին պարտակա- ն ու ղ թ յ ու ն ն երի շրջանակը, կրթություն և զարգացման առանձնահատուկ պայմաններ կարիք ու ն ե ց ո ղ ս ա ն երի հետ վարվող աշխատանքները, լրացուցիչ հաստիքներին կարիքը և այլն :Հաշվարկել մանկավարժահոգեբանական աջակցություն թիմի աշխատակիցներին թվի հարաբերակցությունը ԿԶԱՊԿ ու ն ե ց ո ղ ս ա ն երի թվին):</i></p>	---
գ. ԿԶԱՊԿ ու ն ե ց ո ղ ս ա ն երև ապահովված են ֆիզիկական և ճանաչողական զարգացման համար անհրաժեշտ խաղային նյութերով, պիտույքներով,	--



հարմարանքներով, այլ  
պարագաներով.  
(Եթե այն, ապա թվարկել, թե ինչ  
ուսուցման մեթոդական  
նյութեր ունի հաստատ-  
տող թյուր ԿՁԱՊԿ ունեցող  
սաների համար, դրանց քանակը,  
ձեռք բերման տարեթիվը,  
ֆինանսական վիճակը,  
օգտագործման  
հաճախականությունը  
արդյունավետությունը և  
այլն: Նշել նաև ընդհանուր  
սարքավորումները  
ուսուցման մեթոդական  
նյութերի կարիքը):

դ. ուսուցման  
հաստատություն  
խմբասանական  
դասավորվածություն  
այնպիսին է, որ ԿՁԱՊԿ  
ունեցող սաները  
մեկուսացված չեն.  
(Եթե այն, ապա նկարագրել  
կրթությունը և զարգացման  
առանձնահատուկ պայմաններ  
կարիք ունեցող սաների



համար կրթություն և խնամքի կազմակերպման պայմանները, խմբասենյակներին դասավորվածությունը)։

Ե. ուսումնական հաստատություններում ուսուցանվող սաների հետ իրականացվող անհատական և խմբային աշխատանքներին համար .  
 (Եթե այն, ապանկարագրել կրթություն և զարգացման առանձնահատուկ պայմաններին կարիք ունեցող սաներին համար նախատեսված ուսուցանվող սենյակի ֆիզիկական վիճակը, չափերը, հագեցվածությունը սարքավորող մներով, սենյակի օգտագործման հաճախականությունը : Նշել նաև լրացուցիչ սարքավորող մներին և ուսումնամեթոդական նյութերին կարիքը)։

Ոչ

Ց ու ց ա ն ի 2	Կատարել նշում համապատասխան փաստաթղթի առկայություն մասին
<p>ա.անհատական ուսուցման և զարգացման պլանները մշակվում են՝ համաձայն նախադպրոցական կրթության պետական կրթական չափորոշիչի և նախադպրոցական կրթական ծրագրերի՝ հաշվի առնելով սաների կարիքները, ընդունակությունները, հնարավորությունները, ձեռքբերումները և առաջընթացը .</p> <p><i>(Եթե այո, ապա մանրամասնել).</i></p>	<p>-----</p>
<p>բ.մանկավարժները գիտակցում են ներառականության վերաբերյալ կարծրատիպերի առկայությունը, դրանց վերացման անհրաժեշտությունը և անհատական խորհրդատվությունների, ծնողական ժողովների միջոցով իրականացնում են իրազեկման և կարծրատիպերի կոտրման նույն ժամանակահատվածում խա-տանքներ .</p> <p><i>(Մանկավարժներին դիրքորոշումը պարզելու նպատակով անհրաժեշտ է իրականացնել հարցումներ մանկավարժներին, սպասարկող և վարչական անձնակազմերին, ինչպես նաև ծնողներին շրջանում).</i></p>	<p>-----</p>
<p>գ.մանկավարժներն ունեն հավասարվերաբերմունք բոլոր սաների նկատմամբ՝ անկախ նրանց միջև եղած տարբերություններին և առանձնահատկություններին .</p> <p><i>(Մանկավարժներին վերաբերմունքը պարզելու նպատակով անհրաժեշտ է իրականացնել հարցումներ մանկավարժներին, սպասարկող և վարչական անձնակազմերին, ինչպես նաև ծնողներին շրջանում).</i></p>	<p>Այո</p> <p>Իրականացվել են հարցումներ մանկավարժներին, սպասարկող անձնակազմի, վարչական անձնակազմի, ծնողների շրջանում :</p>

<p>դ.ման կավարժները կարողանում են կարծրատիպերամրապնդող վարքագիծ կամ երևույթ հայտնաբերել և ուսումնական նյութերում և հաղթահարել նույնիսկ սեփական վարքագծում.</p>	<p>Այն հրականացվել են հարցումներ մանկավարժների,</p>
<p>(Երանական Սիրթյանի) ձև վերաբերյալ կարծրատիպերի առկայությունը հայտաբերել ու և հաղթահարել ու նպատակով անհրաժեշտ է հրականացվել</p>	<p>սպասարկող անձնակազմի 2 ուսման ծնակազմում սխալ վարչական աղբյուրի անհայտաբերման մասին ծնողներին</p>
<p>հայտնաբերվել են մանկավարժները, գաղափարները և պատկերները մեծանունով և ինքնազայնաև Երանական Սիրթյանի անունով անվանվել են և պետական կրթական չափորոշիչ</p>	<p>2 րջանում: -----</p>
<p>և նախադպրոցական կրթական ծրագրերի՝ հաշվի առնելով սաների կարիքները, ընդունականությունները, հնարավորությունները, ձեռքբերումները և առաջընթացը. (Եթե այն, սպասման մասն էլ.)</p>	
<p>բ.ման կավարժները գիտակցում են ներառականություն վերաբերյալ կարծրատիպերի առկայությունը, դրանց վերացման անհրաժեշտությունը և անհատական խորհրդատվություններին, ծնողական ժողովներին միջոցով հրականացնում են իրազեկման և կարծրատիպերի կոտրման ուղղված աշխատանքներ. (Մանկավարժներին դիրքորոշումը պարզելու և նպատակով անհրաժեշտ է հրականացնել հարցումներ մանկավարժներին, սպասարկող և վարչական անձնակազմերին, ինչպես նաև ծնողներին 2 րջանում).</p>	<p>-----</p>
<p>գ.ման կավարժներն ունեն հավասար վերաբերմունք բոլոր սաներին նկատմամբ՝ անկախ նրանց միջև եղած տարբերություններին և առանձնատկություններին. (Մանկավարժներին վերաբերմունքը պարզելու և նպատակով անհրաժեշտ է հրականացնել հարցումներ մանկավարժներին, սպասարկող և վարչական անձնակազմերին, ինչպես նաև ծնողներին 2 րջանում).</p>	<p>Այն հրականացվել են հարցումներ մանկավարժների, սպասարկող անձնակազմի, վարչական անձնակազմի, ծնողներին 2 րջանում:</p>

դ. մանկավարժները կարողանում են կարծրատիպեր ամրապնդող վարքագիծ կամ երևույթ հայտնաբերել և ուսումնական նյութերում և հաղթահարել նույնիսկ սեփական վարքագծում. (Ըերառական կրթություն վերաբերյալ կարծրատիպերի առկայությունը հայտաբերելու և հաղթահարելու նպատակով անհրաժեշտ է իրականացնել հարցումներ մանկավարժների, սպասարկող և վարչական անձնակազմերի, ինչպես նաև ծնողների շրջանում):

Այն

Իրականացվել են հարցումներ մանկավարժների, սպասարկող անձնակազմի, վարչական անձնակազմի, ծնողների շրջանում:

13. ՏԵՂԵԿՈՒԹՅՈՒՆՆԵՐ ԿՉԱՊԿ ՈՒՆԵՑՈՂ ՍԱՆԵՐԻ ՎԵՐԱԲԵՐՅԱԼ .

Ց ու ց ա ն ի շ	2021-2022 ո լ ս տ ա ր ի	2022-2023 ո լ ս տ ա ր ի	2023-2024 ո լ ս տ ա ր ի
ա.ո լ ս ո լ մ ն ա կ ա ն հ ա ս տ ա տ ո լ թ յ ա ն ա յ ն ս ա ն եր ի թ ի վ ը և տ ո կ ո ս ը , ո ռ ո ն ք ո լ ն ե ն Կ Չ Ա Պ Կ .	---	----	----
բ .Կ Չ Ա Պ Կ ո լ ն ե ց ո ղ ս ա ն եր ի բ ա ց ա կ ա յ ո լ թ յ ո լ ն ն եր ի տ ա ր ե կ ա ն մ ի ջ ի ն թ ի վ ը ` օ ռ /ս ա ն .	-----	-----	-----
գ .լ ռ ա ց ո լ ց ի չ կ թ ա կ ա ն ծ ռ ա գ ռ եր ո լ մ ն եր ա ղ վ ո ղ ` Կ Չ Ա Պ Կ ո լ ն ե ց ո ղ ս ա ն եր ի թ ի վ ը և տ ո կ ո ս ը .	-----	-----	-----

14.ՏԵՂԵԿՈՒԹՅՈՒՆՆԵՐ ՈՒՍՈՒՄՆԱԿԱՆ ՀԱՍՏԱՏՈՒԹՅՈՒՆՈՒՄ  
ՍԵՌԵՐԻ ՀԱՐԱԲԵՐԿՑՈՒԹՅԱՆ ԵՎ ԱՉԳԱՅԻՆ  
ՓՈՔՐԱՄԱՍՆՈՒԹՅՈՒՆՆԵՐԻ ԵՐԵԽԱՆԵՐԻ ՎԵՐԱԲԵՐՅԱԼ

Ց ու ց ա ն ի շ	2021-2022 ո լ ս տ ա ր ի	2022-2023 ո լ ս տ ա ր ի	2023-2024 ո լ ս տ ա ր ի
ա.ս ե ռ եր ի հ ա ր ա բ եր ա կ ց ո լ թ յ ո լ ն ը	-	տ ղ ա - ա ղ ջ ի կ 53/47%	տ ղ ա - ա ղ ջ ի կ 53/47%
բ .ո լ ս ո լ մ ն ա կ ա ն հ ա ս տ ա տ ո լ թ յ ո լ ն ո լ մ ը ն դ գ ռ կ վ ա ծ ա գ գ ա յ ի ն փ ո ք ռ ա մ ա ս ն ո լ թ յ ո լ ն ն եր ի եր ե խ ա ն եր ի թ ի վ ը և տ ո կ ո ս ը .	-	2ե ռ . 1,6%	-

